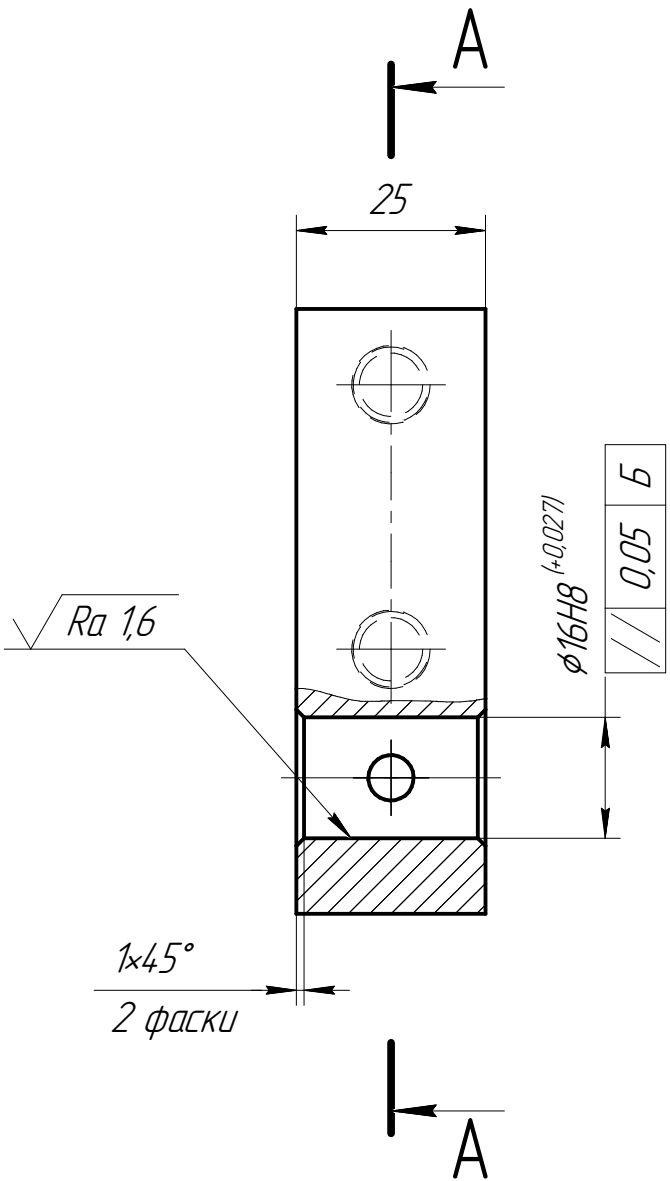
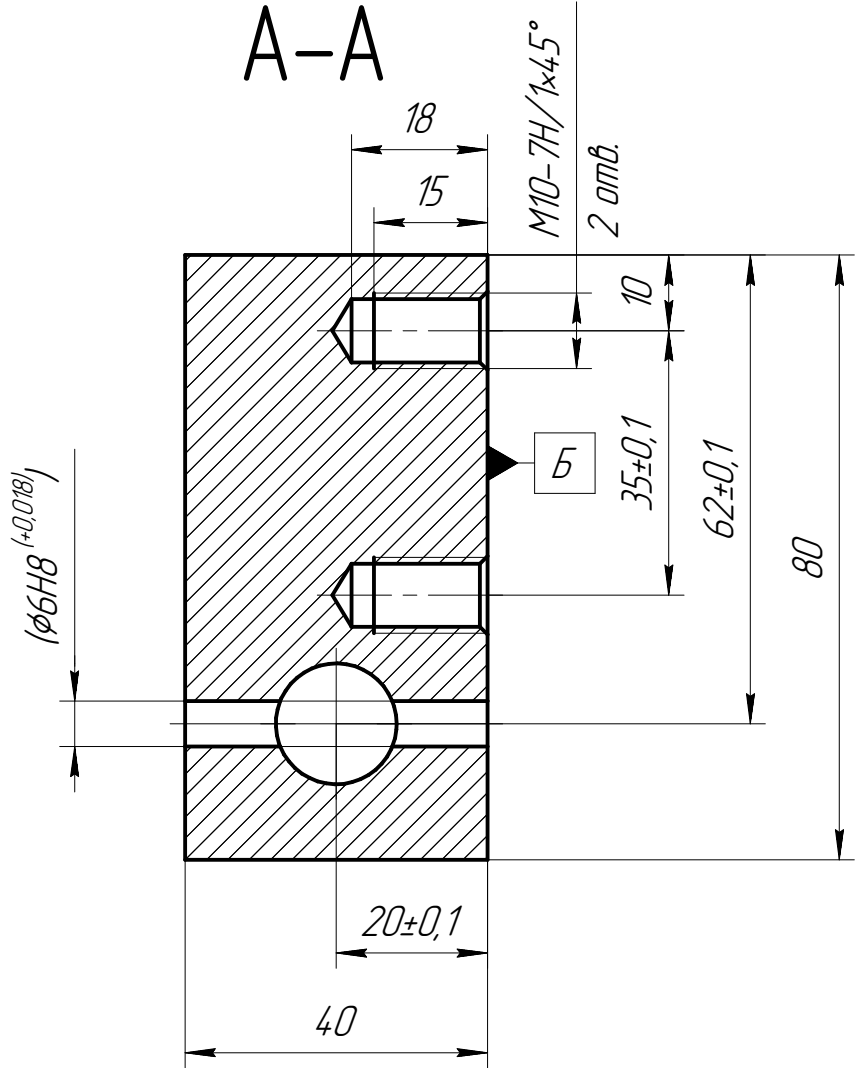


Изм. № подл.		Подп. и дата	Взам. инв. №	Инв. № дубл.	Подп. и дата	Справ. №	Перв. примен.
							556.00.22.01.130

556.00.22.01.131

✓ Ra 6,3 (✓)



- Общие допуски по ГОСТ 30893.1 : H12, h12, ±IT12/2.
- Размеры в скобках обработать совместно в сборочной единице.
- Острые кромки притупить фаской 0,2..0,4x45°.
- Размеры после покрытия.
- Покрытие: Ц9хр.

556.00.22.01.131					Корпус		
					Лит.	Масса	Масштаб
						0,57	1:1
					Лист 1		
					Сталь 20 ГОСТ 1050-2013		
					Формат А3		